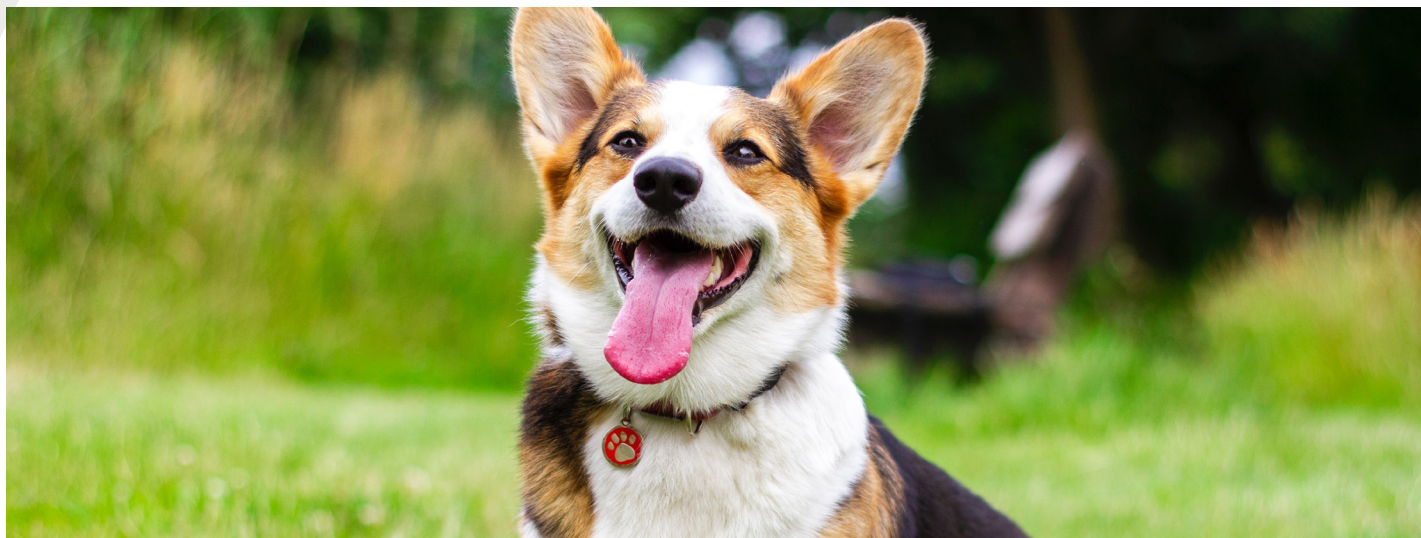


L'impact d'un animal de compagnie sur l'environnement



Les propriétaires d'animaux de compagnie veulent nourrir leurs animaux en respectant l'environnement. Des matières premières durables, une production respectueuse de l'environnement, des emballages recyclables - tous ces facteurs jouent un rôle majeur pour assurer la durabilité à long terme de l'industrie des aliments pour animaux de compagnie.

Notre engagement en faveur de l'environnement

En tant qu'industrie de l'alimentation pour animaux de compagnie, nous pensons que nous avons la responsabilité de maintenir un équilibre entre les besoins de la population (animaux et personnes) et la nécessité de protéger l'environnement pour les générations futures. Nous nous efforçons d'être à la pointe de la technologie, en utilisant les dernières innovations autant que possible, pour minimiser l'épuisement des ressources tout en maximisant les normes de sécurité.

La préoccupation pour les questions environnementales nous a amenés à nombre de politiques volontaristes et a encouragé l'utilisation efficace de l'énergie dans la production des matières premières, la fabrication des

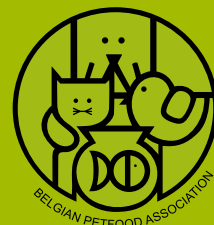
aliments pour animaux, l'emballage et le transport.

L'industrie des aliments pour animaux de compagnie a été l'une des premières à s'engager au recyclage : l'utilisation de co-produits de l'alimentation humaine empêche l'élimination d'ingrédients sains et savoureux. Elle réduit le prix de la viande destinée à la consommation humaine et la pression sur la chaîne alimentaire humaine. Les fabricants d'aliments pour animaux de compagnie sont des experts dans la transformation de ces co-produits en des produits nutritifs pour nos animaux de compagnie.

Groupe de travail dédié à la résolution des problèmes environnementaux

Les défis environnementaux auxquels nous sommes tous confrontés sont de plus en plus nombreux : la stratégie de l'Union Européenne en Matière de Plastiques, la demande de sources de protéines supplémentaires, la rareté de l'eau ainsi que l'étiquetage environnemental, pour n'en citer que quelques-uns. Nous travaillons au développement de solutions ensemble via le groupe de travail Environnement et Durabilité de la FEDIAF.

BEPEFA FICHE D'INFORMATION



Calculer l'empreinte écologique de produits alimentaires pour animaux de compagnie :

Les travaux ont déjà commencé avec le développement de la méthodologie pour calculer l'empreinte environnementale des produits alimentaires pour animaux de compagnie. La FEDIAF est fière de faire partie de l'initiative de la Commission européenne "Construire le marché unique des produits verts" qui vise à harmoniser la communication des performances environnementales des produits et des organisations pour les producteurs et les consommateurs. En 2018, la Commission européenne a validé les La Commission a approuvé les règles de catégorie pour l'empreinte environnementale des produits (PEFCR) que nous avons développées pour les aliments pour animaux de compagnie.

Le PEFCR pour les aliments pour animaux de compagnie comprend le cycle de vie complet d'un aliment pour animaux de compagnie, "du berceau à la tombe", comprenant les étapes du cycle de vie suivantes : approvisionnement en ingrédients, production d'emballages, la fabrication, la distribution, l'utilisation et le conditionnement des aliments pour animaux de compagnie "fin de vie" (EOL). En outre, il fournit des orientations détaillées sur l'utilisation des données primaires et secondaires, la qualité des données, les règles d'attribution, ainsi que les catégories d'impact les plus pertinentes à inclure lors de la communication sur l'empreinte écologique des aliments préparés pour chats et chiens. Vous trouverez plus de détails dans le glossaire ci-dessous.

Cette méthodologie officiellement adoptée pour le calcul de l'empreinte écologique des aliments

préparés pour chats et chiens nous aidera à fournir des informations environnementales sur la base d'une approche européenne.

Nous continuerons à collaborer avec les institutions de l'UE et les États membres impliqués dans ce projet, pour déterminer comment cette méthodologie doit être utilisée dans un cadre politique futur.

La FEDIAF soutient :

- L'utilisation efficace de toutes les ressources pour la production d'aliments pour animaux de compagnie sûrs, appétissants et nutritifs.
- La conception, l'exploitation et l'entretien responsables de procédés et d'installations pour réduire au minimum les impacts environnementaux sur la communauté locale et, en particulier :
 - Réduire au minimum les émissions dans l'environnement
 - Minimiser les odeurs désagréables
 - Améliorer l'apparence des sites et des locaux de production.
- L'utilisation et le développement des emballages, réduisant la demande sur des ressources irremplaçables et pouvant être éliminés de manière à avoir un impact minimal sur l'environnement - le tout sans perte d'efficacité ou de sécurité technologique.
- Les programmes visant à la réduction, la réutilisation, le recyclage et l'incinération des déchets afin de récupérer de l'énergie.
- Un étiquetage environnemental clair, sans ambiguïté et non trompeur (allégations environnementales).

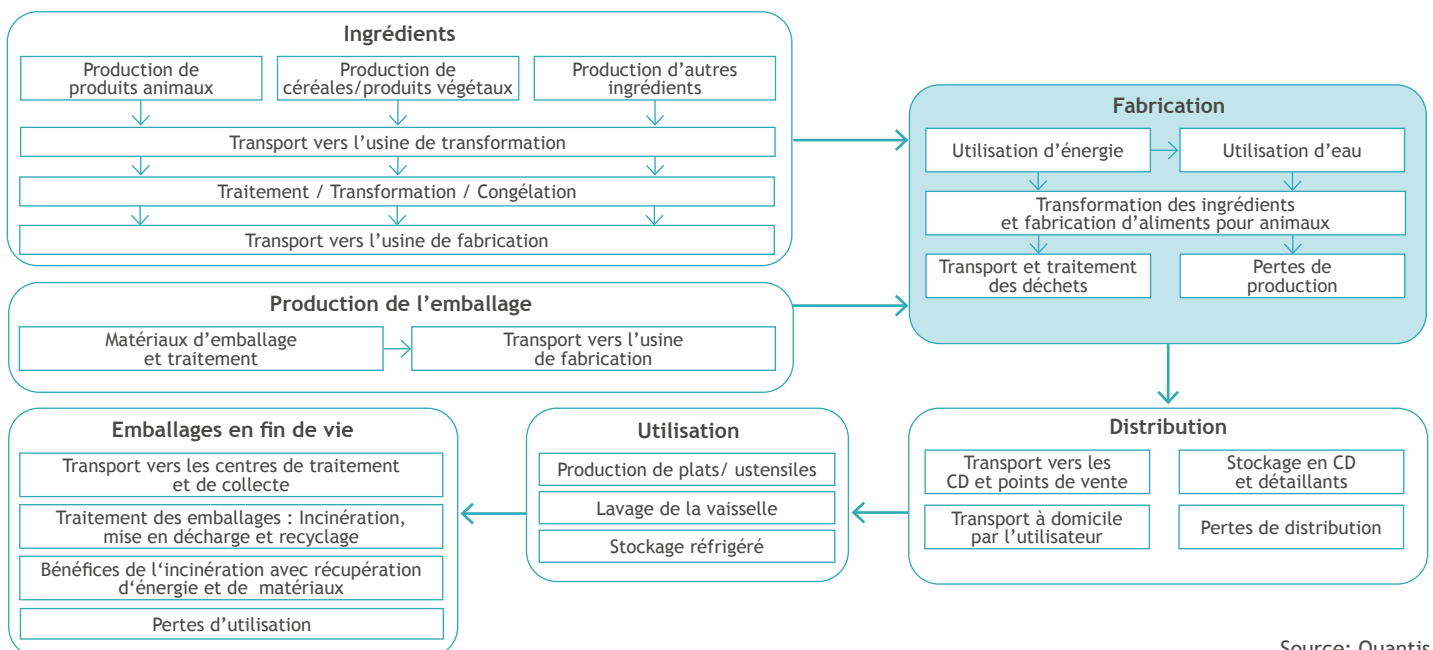


Contexte Technique

Glossaire

- **Limite du système “du berceau à la tombe”**: comprend toutes les activités d'extraction des matières premières par le traitement, la distribution, le stockage, l'utilisation, et les étapes d'élimination ou de recyclage.
- **Données primaires** : données spécifiques à l'entreprise ou à la chaîne d'approvisionnement qui peuvent être obtenues par relevés de compteurs, relevés d'achats, factures de services publics, modèles d'ingénierie, surveillance directe, matériel/bilans de produits, la stoechiométrie ou d'autres méthodes pour obtenir des données à partir de processus spécifiques dans la chaîne de valeur l'entreprise qui applique le PEFCR.
- **Données secondaires** : données qui ne sont pas directement collectées, mesurées ou estimées par l'entreprise, mais proviennent d'un inventaire du cycle de vie (ICV) réalisé par un tiers ou d'autres sources. Cela inclut les moyennes de l'industrie (par exemple, à partir de données de production publiées, de statistiques gouvernementales et d'associations industrielles), les études de littérature, les études d'ingénierie et les brevets. Cela peut également être basé sur des données financières et contenir des données de substitution et d'autres données génériques.
- **Catégories d'impact** : représentent les questions environnementales de préoccupation causée par les produits considérés ou le système de produit analysé et auquel les résultats du LCI peuvent être attribués.
- **Règles d'attribution** : l'attribution est une division des impacts environnementaux en fonction des coûts/poids des produits. Dans le cas particulier de la viande et des co-produits animaux, l'attribution économique a été prise en compte par les autorités européennes comme étant la règle d'attribution la plus judicieuse pour déterminer l'impact environnemental respectif de la viande et des co-produits provenant des espèces animales produisant des denrées alimentaires (par exemple, la vache).

Système “du berceau à la tombe”



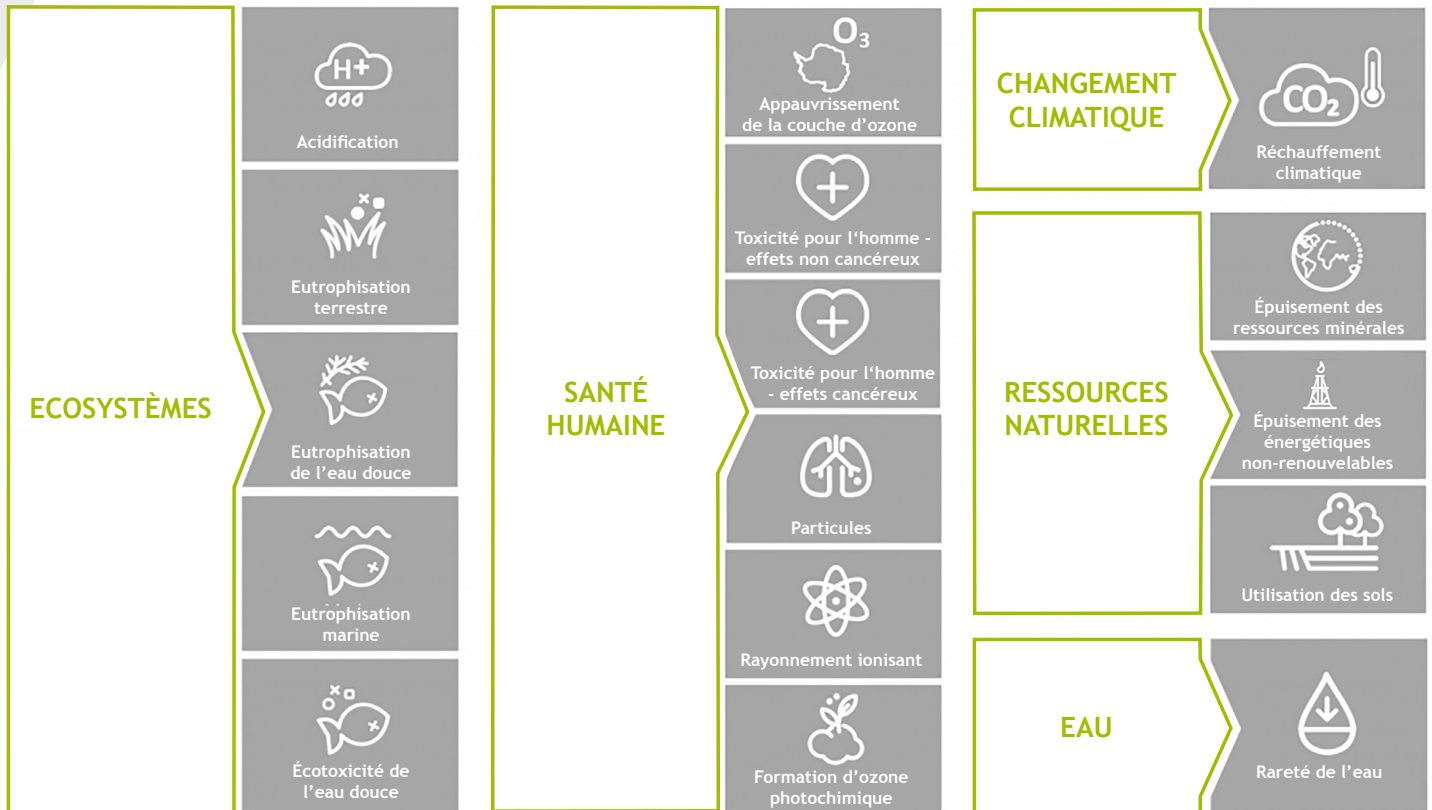
Source: Quantis

BEPEFA FICHE D'INFORMATION



Quels sont les facteurs mesurés dans la méthodologie PEF ?

La figure ci-dessous illustre toutes les catégories d'impact incluses dans la méthodologie PEF pour calculer l'empreinte environnementale des aliments pour animaux de compagnie.



Source: Quantis

Publié en Août 2021 en collaboration avec la FEDIAF

BEPEFA | Rue de l'hôpital 29 | B-1000 BRUXELLES | Tel: +32 2 512 09 55 | www.bepefa.eu

Absolute Petfood • Affinity • Edgard & Cooper • Fides • Flamingo • Hill's • Just Russel • Mars • Purina • Royal Canin • United Petfood • Versele-Laga • Vitakraft • WellPet

